

ГРАФИЧЕСКОЕ ОПИСАНИЕ
местоположения границ населенных пунктов, территориальных
зон, особо охраняемых природных территорий, зон с особыми
условиями использования территории

*Публичный сервитут в отношении земель и земельных участков в целях строительства и эксплуатации
линейного объекта системы газоснабжения, его неотъемлемых технологических частей «Газификация д.
Анино сельского поселения Чисменское» Волоколамского городского округа Московской области*

(наименование объекта, местоположение границ которого описано (далее - объект)

Раздел 1

Сведения об объекте		
№ п/п	Характеристики объекта	Описание характеристик
1	2	3
1	Местоположение объекта	Московская область, тер Волоколамский городской округ, д Анино
2	Площадь объекта ± величина погрешности определения площади ($P \pm \Delta P$)	650 м² ± 9 м²
3	Иные характеристики объекта	Вид объекта реестра границ: Зона с особыми условиями использования территории Содержание ограничений использования объектов недвижимости в пределах зоны или территории: Публичный сервитут для размещения линейных объектов системы газоснабжения, их неотъемлемых технологических частей сроком на 120 месяцев в пользу АО "Мособлгаз", ИНН: 5032292612, ОГРН: 1175024034734, юридический адрес: 143082, Московская область, Одинцовский городской округ, деревня Раздоры, 1 км Рублево-Успенского шоссе, дом 1 корпус Б, электронная почта: info@mosoblغاز.ru

Раздел 2

Сведения о местоположении границ объекта

1. Система координат МСК-50, зона 1

2. Сведения о характерных точках границ объекта

Обозначение характерных точек границ	Координаты, м		Метод определения координат характерной точки	Средняя квадратическая погрешность положения характерной точки (Mt), м	Описание обозначения точки на местности (при наличии)
	X	Y			
1	2	3	4	5	6
1					
1	496 622,54	1 290 012,48	Аналитический метод	0,10	—
2	496 623,13	1 290 019,97		0,10	
3	496 613,24	1 290 020,06		0,10	
4	496 613,37	1 290 034,51		0,10	
5	496 592,44	1 290 034,70		0,10	
6	496 591,77	1 290 023,71		0,10	
7	496 602,27	1 290 023,61		0,10	
8	496 602,17	1 290 018,38		0,10	
9	496 596,18	1 290 018,38		0,10	
10	496 596,18	1 290 013,38		0,10	
11	496 602,18	1 290 013,38		0,10	
12	496 602,17	1 290 012,54		0,10	
13	496 604,67	1 290 012,64		0,10	
1	496 622,54	1 290 012,48		0,10	
2					
14	496 549,41	1 290 015,77	Аналитический метод	0,10	—
15	496 549,49	1 290 026,07		0,10	
16	496 554,55	1 290 026,03		0,10	
17	496 554,55	1 290 026,83		0,10	
18	496 556,26	1 290 026,81		0,10	
19	496 556,53	1 290 030,82		0,10	
20	496 554,55	1 290 030,83		0,10	
21	496 554,55	1 290 035,05		0,10	
22	496 545,19	1 290 035,14		0,10	
23	496 542,87	1 290 033,58		0,10	
24	496 541,84	1 290 033,39		0,10	
25	496 541,63	1 290 027,67		0,10	
26	496 542,00	1 290 027,63		0,10	
27	496 541,90	1 290 016,47		0,10	
14	496 549,41	1 290 015,77		0,10	
3. Сведения о характерных точках части (частей) границы объекта					
1	2	3	4	5	6
—	—	—	—	—	—

Раздел 3

Сведения о местоположении измененных (уточненных) границ объекта

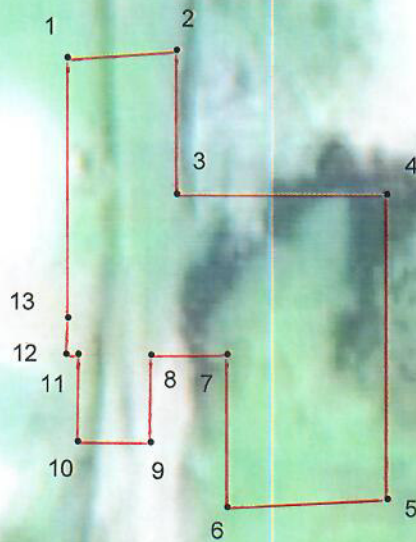
1. Система координат МСК-50, зона 1

2. Сведения о характерных точках границ объекта

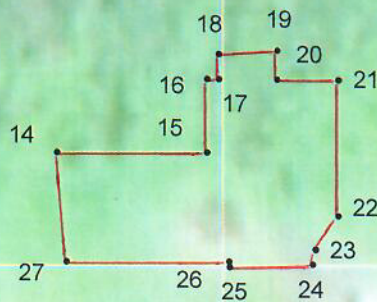
Обозначение характерных точек границы	Существующие координаты, м		Измененные (уточненные) координаты, м		Метод определения координат характерной точки	Средняя квадратическая погрешность положения характерной точки (Mt), м	Описание обозначения точки на местности (при наличии)
	X	Y	X	Y			
1	2	3	4	5	6	7	8
—	—	—	—	—	—	—	—
3. Сведения о характерных точках части (частей) границы объекта							
1	2	3	4	5	6	7	8
—	—	—	—	—	—	—	—

Раздел 4 План границ объекта

Лист 1



50:07:0040506



Масштаб 1:500

Используемые условные знаки и обозначения:

- - Граница публичного сервитута
- - Границы земельных участков, содержащихся в ЕГРН
- 2. • - Характерная точка границы публичного сервитута

Номер кадастрового квартала

50:07:0040506

Подпись

(Гаврилова Е.В.)

Дата « 25 » 01 20 24 г.

Место для оттиска печати (при наличии) лица, составившего описание местоположения границ объекта

